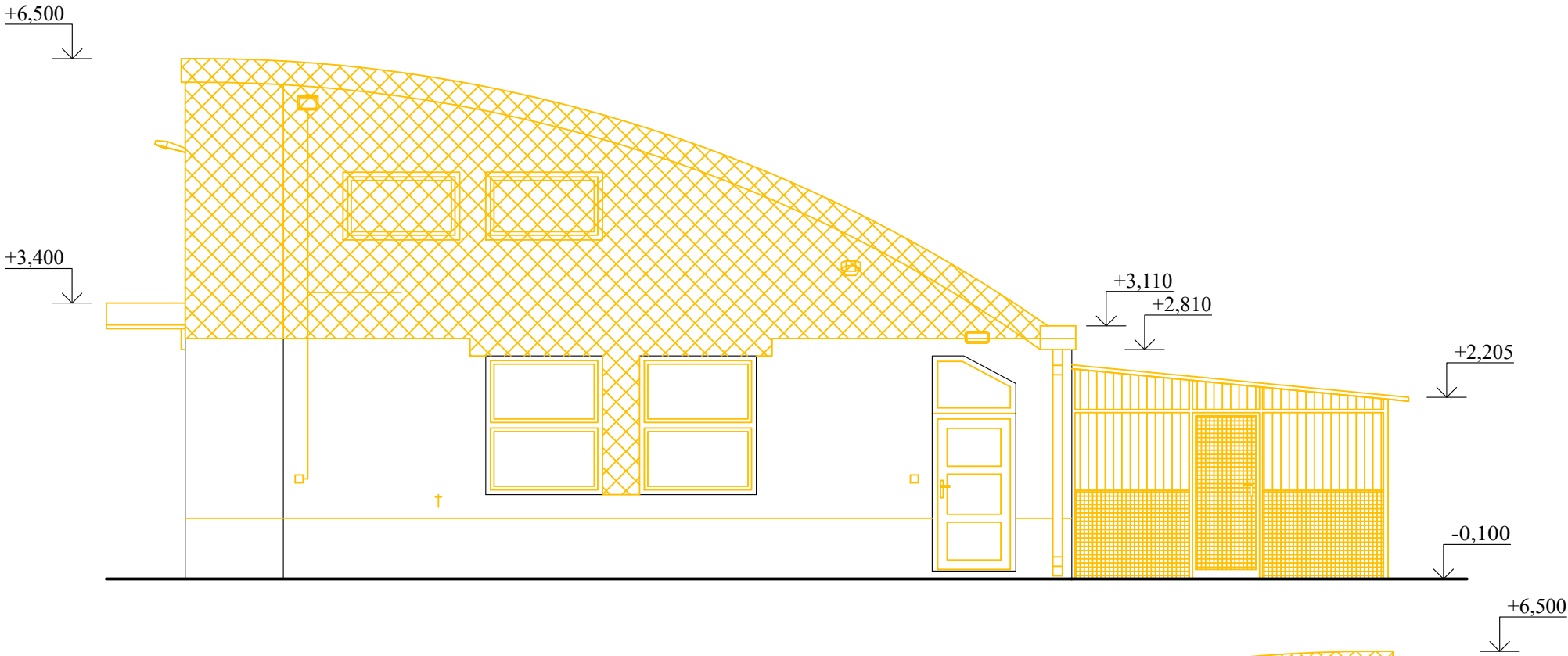
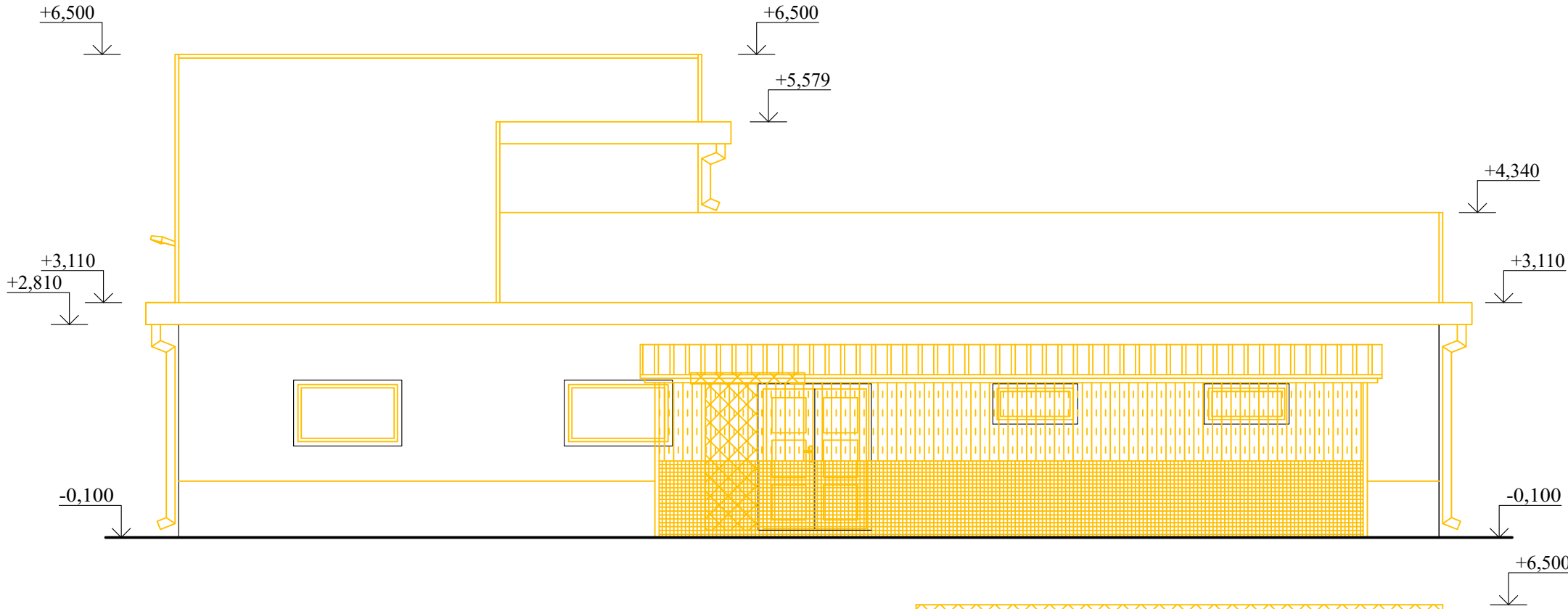


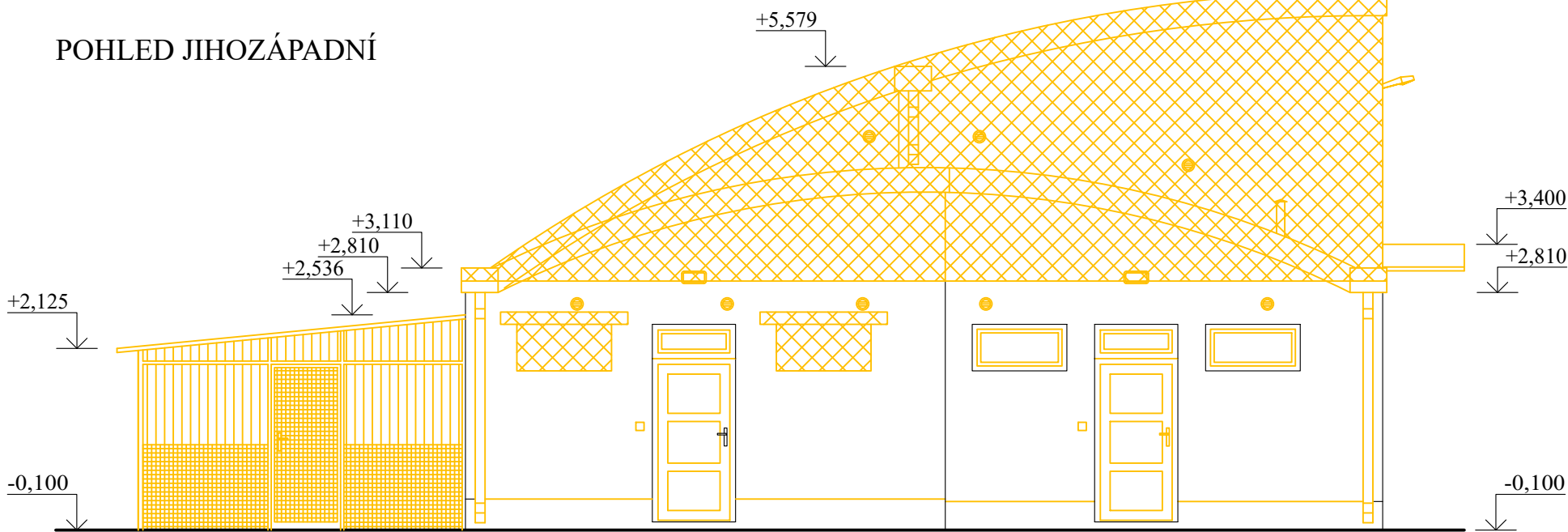
POHLED SEVEROVÝCHODNÍ



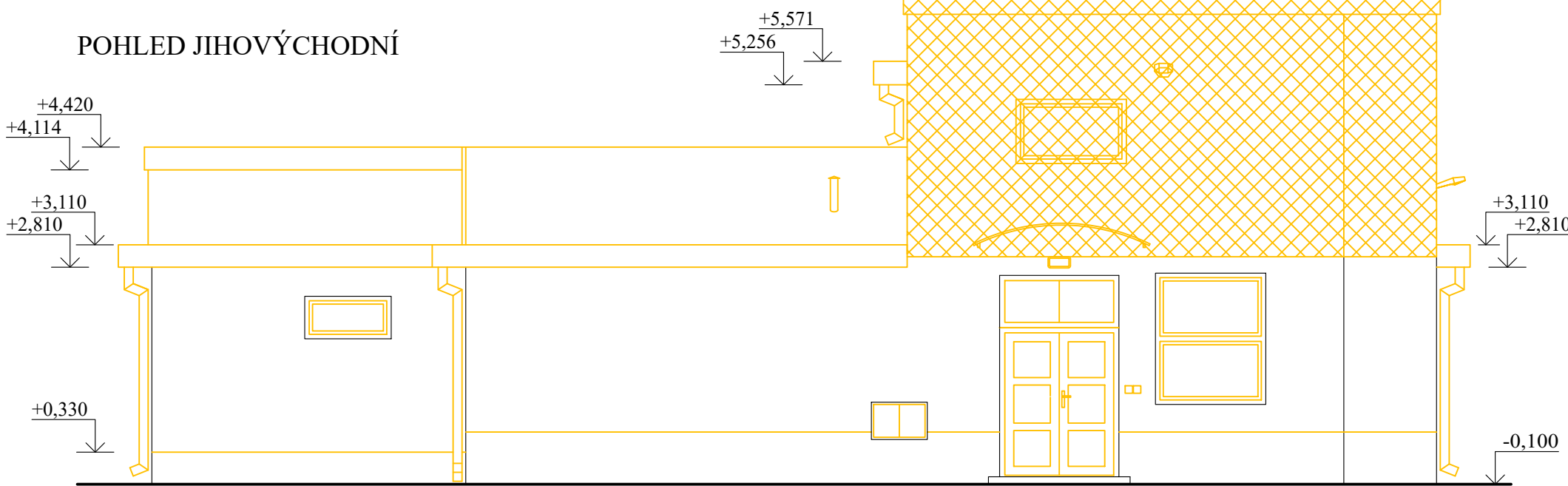
POHLED SEVEROZÁPADNÍ



POHLED JIHOZÁPADNÍ



POHLED JIHOVÝCHODNÍ




POZNÁMKA:

PROVĚST BOURACÍ PRÁCE V ROZSAHU DLE VÝKRESŮ PŮDORYSŮ A ŘEZŮ BOURACÍCH PRACÍ

PŘED ZAHÁJENÍM BOURACÍCH PRACÍ ZPRACOVAT TECHNOLOGICKÝ POSTUP A HARMONOGRAM NÁVAZNOSTI BOURACÍCH PRACÍ NA JEDNOTLIVÝCH KONSTRUKCÍCH S OHLEDEM NA ZACHOVÁNÍ STABILITY A BEZPEČNOSTI KONSTRUKCÍ A S VÝHODNOCENÍM RIZIK JEDNOTLIVÝCH PRACOVNÍCH ČINNOSTÍ. PŘED ZAHÁJENÍM PRACÍ S TECHNOLOGICKÝM POSTUPEM A PLATNOU LEGISLATIVOU V OBLASTI BOZP PROKAZATELNĚ SEZNÁMIT VŠECHNY PRACOVNÍKY NA STAVBĚ.

LEGENDA BOURACÍCH PRACÍ:

- FASÁDNÍ OMÍTANÁ HLADKÁ
- SOKLOVÝ OBKLAD KERAMICKÝMI OBKLADOVÝMI PÁSKY
- OBLOŽENÍ LEMŮ STŘEŠNÍCH ROVIN DŘEVĚNÝMI PALUBKAMI
- OKNA A VSTUPNÍ DVEŘE PLASTOVÉ SE ZASKLENÍM IZOLAČNÍM DVOJSKLEM
- STŘÍŠKA NAD VSTUPEM Z OCELOVÝCH PROFILŮ S KRYTINOU Z DUTINOVÉHO POLYKARBONÁTU
- STŘEŠNÍ KRYTINA Z ASFALTOVÝCH PÁSŮ
- OPLECHOVÁNÍ, LEMOVÁNÍ A OKAPOVÝ SYSTÉM Z POZINKOVANÉHO PLECHU
- PŘÍSTAVBA KOTCŮ - KONSTRUKCE Z OCELOVÝCH PROFILŮ S OCELOVOU MŘÍŽÍ, SOKLOVÁ ČÁST OPLÁŠTĚNA POZINKOVANÝM PLECHEM, ČÁST OPLÁŠTĚNÍ DRÁTROSKLEM, ČÁST CETRIS DESKY
- ZASTŘEŠENÍ PŘÍSTAVBY KOTCŮ VLNITÝMI DESKAMI Z AZBESTOCEMENTU

ZODP. PROJEKTANT		VYPRACOVAL		AUTORIZACE	<div><p>Jaselská 3054/15, 746 01 Opava e-mail: jan.pospisil@pospisilprojekty.cz, mobil: 777 856 878 e-mail: petrpfleger@seznam.cz, mobil: 775 077 436</p></div>
Ing. Jan Pospíšil		Ing. Petr Pflieger			
INVESTOR: Statutární město Opava Horní náměstí 382/69 74601 Opava					
MÍSTO STAVBY: 2047/3; 2047/4 k.ú. Opava - Předměstí					
Stavební úpravy a výměna zdroje vytápění útluku					
		DATUM		10/2025	
		FORMÁT		3xA4	
		STUPEŇ PD		RPD	
OBSAH VÝKRESU:		MĚŘÍTKO:		ČÍSLO VÝKRESU:	
BOURACÍ PRÁCE - POHLEDY		1:75		D.12	